

MYLLYTIE 60, KIINTEISTÖ 922-433-1-24

- TONTIN PINTA-ALA: 1800 m²
- RAKENNUSOIKEUS: 180 k-m² (10 % tontin pinta-alasta)
- KÄYTETTY RAKENNUSOIKEUS (k-m²): 127 k-m²
- RAKENNUSOIKEUTTA JÄLJELLÄ (k-m²): 53 k-m²
- RAKENNUSTEN KERROSALA UUDISRAKENTAMISEN JÄLKEEN (k-m²): 201 k-m²
 - > Rakennusoikeus ylittyy 21 k-m² (11,6 %)
 - > Uudisrakentamiseen haetaan erillistä poikkeuslupaa

TONTILLE ON RAKENNETTU:

1. VANHA TALO (rak. vuosi 1924)
 - > Muutetaan talousrakennukseksi rakennushankkeen yhteydessä

- KERROSALA: 71 m²

2. PIHARAKENNUS (Puretaan uudisrakentamisen yhteydessä)

- KERROSALA 56 k-m²

TONTILLE RAKENNETAAN:

3. UUSI ASUINRAKENNUS

- KOKONAISALA 164 br-m²
- KERROSALA 130 k-m²
- KERROSALA (250 mm mukaan) 128 k-m²
- HUONEISTOALA 110 h-m²
- TILAVUUS 390 m³

- ASUINRAKENNUKSEN LÄMMITYSJÄRJESTELMÄNÄ ON ILMAVESILÄMPÖPUMPPU.

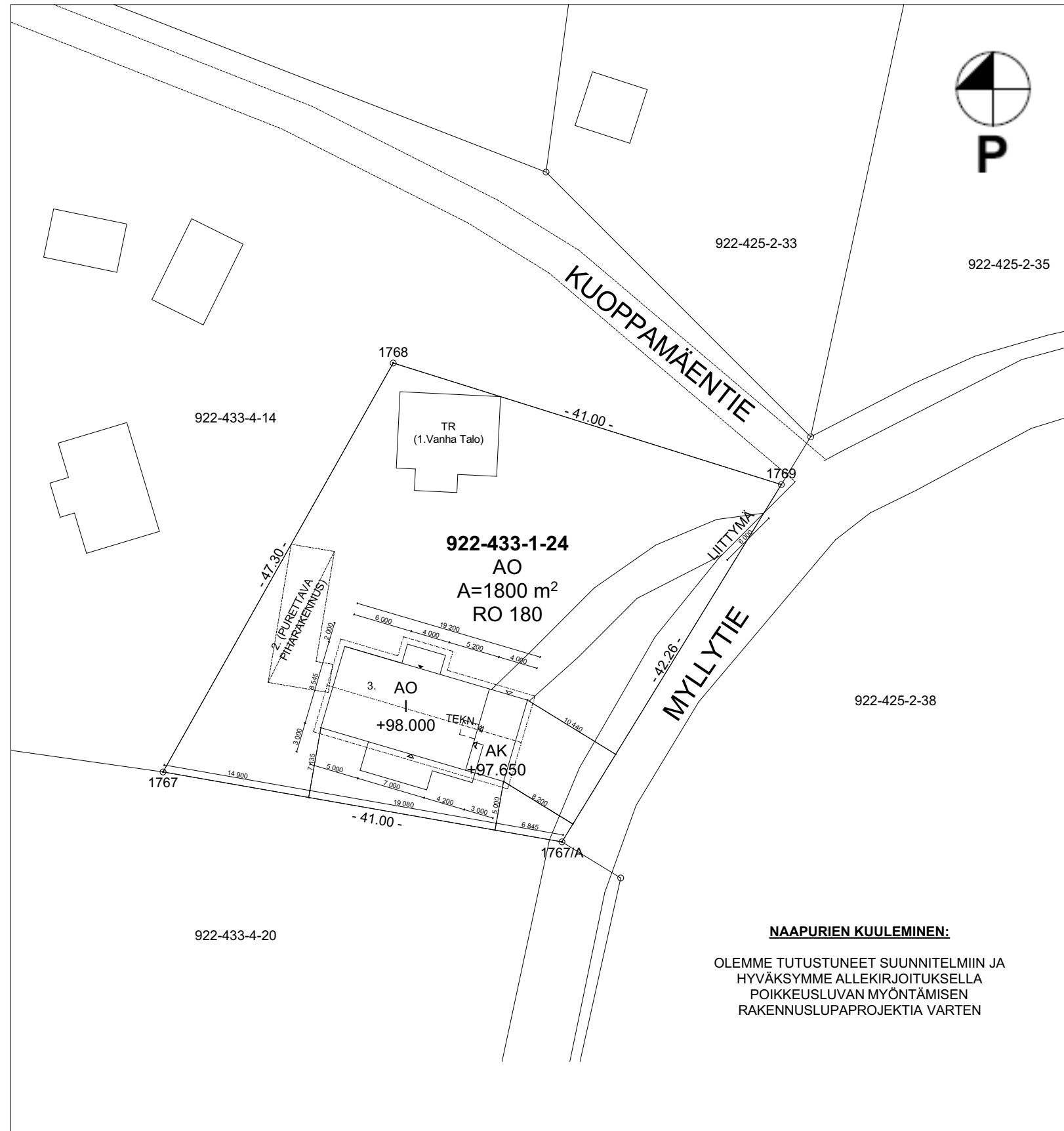
- ASUINRAKENNUKSESSA ON KONEellinen ILMANVAIHTO LÄMMÖNTALTEENOTOLLA.

- RAKENNUKSEN PALOLUOKKA P3

- POIKKEUSLUVALLA HAETAAN RAKENNUSOIKEUTTA ASUINRAKENNUKSEN RAKENTAMISEEN NAAPURIN RAJASTA yli 5 m ETÄISYYDEN PÄÄHÄN SEKÄ PIHARAKENNUKSEN PURKUUN. LUVALLA HAETAAN MYÖS KÄYTTÖTARKOITUKSEN MUUTOSTA VANHAAN PÄÄRAKENNUKSEEN, JOSTA TEHDÄÄN TALOUSRAKENNUS.

- UUSI ASUINRAKENNUS LIITETÄÄN KUNNALLISEEN VESIJOHTO- JA VIEMÄRIVERKOSTOON.

KORKEUSJÄRJESTELMÄ N2000
KOORDINAATTIJÄRJESTELMÄ ETRSGK 24



AS

Asemapiirustus

1:500

Kaupunginosa/Kylä NARVA	Kortteli/Tila HAKAMÄKI	Tontti/Rnro 922-433-1-24	Viranomaisten merkintä
Rakennustoimenpide Poikkeuslupahakemus	Piirustuslaji Pääpiirustukset		
Rakennuskohde OKT Nuora Myllytie 60 37370 Narva	Piirustuksen sisältö Asemapiirustus	Mittakaava 1:500	
Suunnittelijan yhteystiedot: yritys, osoite ja puhelinnumero MARTEK Mantereentie 56 37500 Lempäälä p. 044-306 3540			
Vastuullinen suunnittelija: nimi, tutkinto, allekirjoitus ja päiväys <i>Henri Marttila</i> Henri Marttila, RI, pvm. 26.5.2024			Suunnitteluala ARK